



Dane aktualne na dzień: 08-05-2026 12:50

Link do produktu: <https://www.karnisz-e.pl/karnisz-rurowy-giety-w-luk-pionowy-p-530.html>

Karnisz rurowy gięty w łuk pionowy



Dostępność	Na zamówienie
Czas wysyłki	7 dni
Producent	Marcin Dekor
na spersonalizowane zamówienie	skontaktuj się z nami na email, prześlij zdjęcie okna, podaj wymiary karnisza (szczegóły w opisie)

Opis produktu

Okna łukowe tzn. zwieńczone łukiem są coraz bardziej popularne, szczególnie w domach jednorodzinnych. Stanowią same w sobie atrakcyjny element architektoniczny. Jednocześnie są wyzwaniem, gdy chcemy zawiesić na takich oknach zasłony czy firanki.

Problem jest mniej istotny, gdy ściana w której takie okna łukowe są osadzone jest prostokątna, gdyż w takim przypadku zwykle można zawiesić standardowy karnisz. Jednak często się zdarza, że nad oknem z łukiem jest również łuk w suficie lub skosy, które nie pozwalają na instalację zwykłego karnisza. Albo chemy podkreślić **łukowy kształt okna**, a zasłony zawieszane na prostym karniszu by ten kształt zasłoniły.

W takiej sytuacji możemy Państwu pomóc wykonując **karnisz gięty na wymiar** dopasowany do kształtu **okna łukowego**. Karnisz wygniemy na indywidualne zamówienie na podstawie podanych wymiarów wg rysunku poniżej lub wg dostarczonego szablonu.

Karnisz wygięty w łuk na podstawie wymiarów może nie odzwierciedlać dokładnie kształtu łuku okna (patrz rysunek poniżej).



W przypadku gięcia karnisza wg szablonu odległość rurki od krawędzi światła wnęki okiennej pozostanie zachowana na całej długości.

Wycenę **karnisza giętego w łuk** wykonujemy indywidualnie do każdego projektu.

W celu jej uzyskania prosimy o przesłanie wymiarów i jeśli to możliwe załączenie zdjęcia lub rysunku okna na [adres email sklepu](#).

Wycena jest darmowa i niezobowiązująca do zakupu.

Wymiary potrzebne do wyceny karnisza giętego w łuk pionowy to:

C = szerokość wnęki okiennej mierzona po zewnętrznych krawędziach (podstawy łuku)

H = wysokość łuku mierzona od podstawy łuku czyli odcinka na którym łuk się zaczyna do najwyższego punktu łuku

X = długość odcinka poza światłem wnęki okiennej na którą ma być przedłużony karnisz



KARNISZ GIĘTY W PIONIE

Wymiarowanie karnisza giętego w pionie:

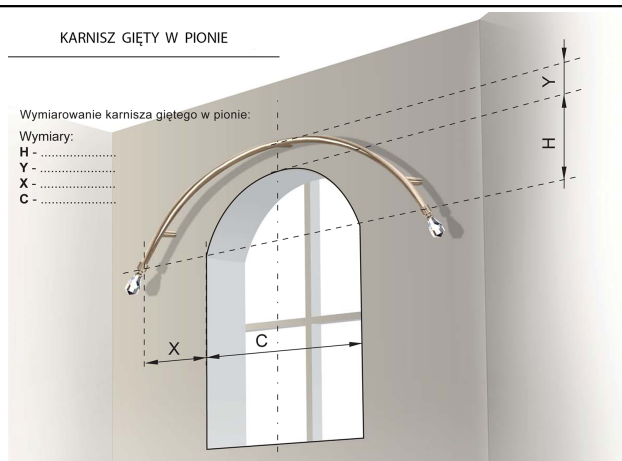
Wymiary:

H

Y

X

C



Y = wysokość montażu karnisza nad najwyższym punktem łuku okna

Karnisze wygięte w łuk pionowy są dostępne w wersjach wykończenia:

- antyk
- efekt stali
- chrom mat
- biały błysk
- czarny błysk
- czarny mat

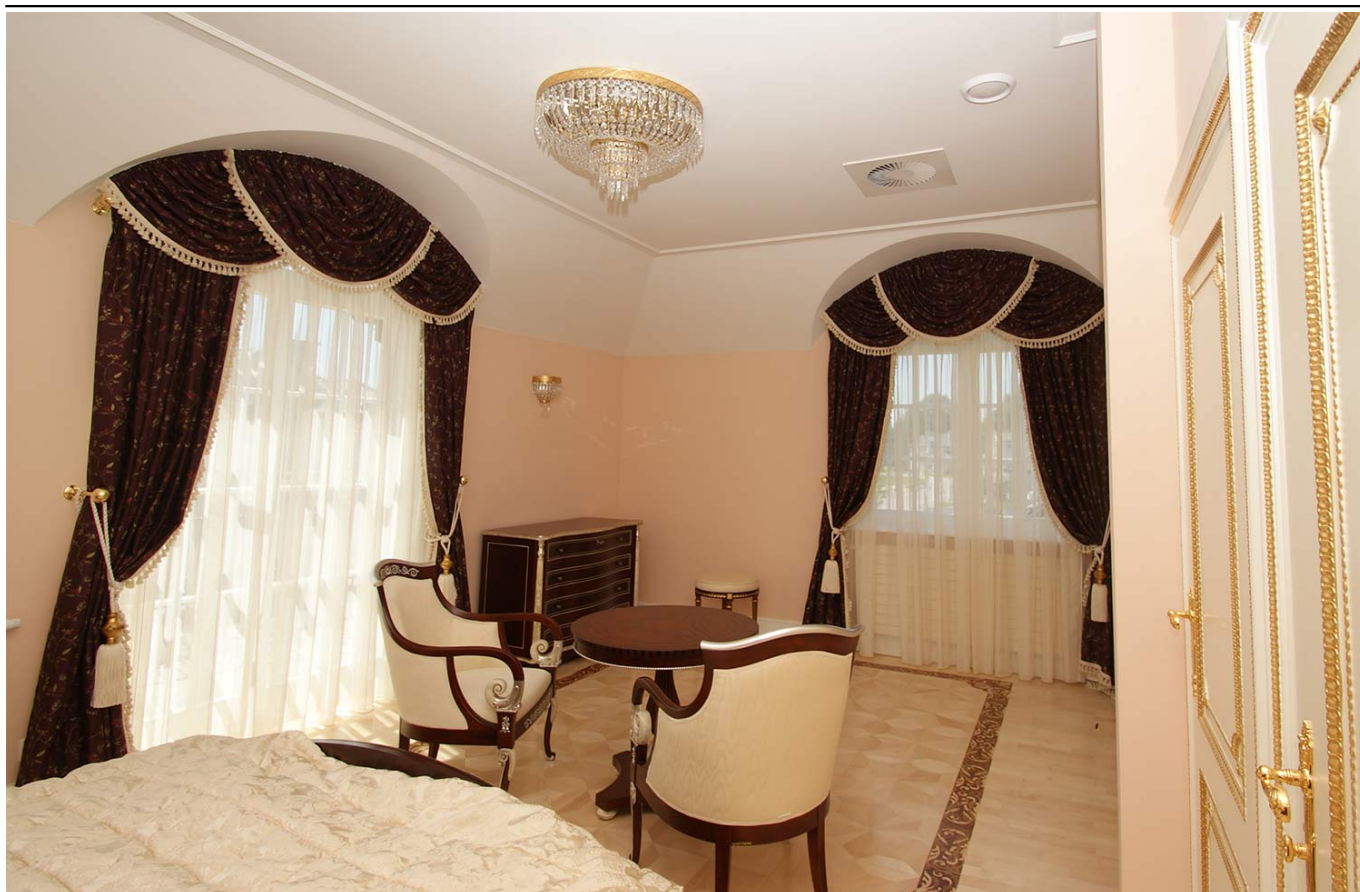


Średnica rurki \varnothing 19 mm.

Koszt wysyłki **karnisza giętego w pionie** zależy od jego długości i promienia gięcia. Jest to koszt niestandardowej przesyłki ustalany indywidualnie dla każdego zamówienia.



Karnisz wygięty w łuk pionowy. Foto MDecor studio



Aranżacja okien łukowych z karniszami wygiętymi w łuk pionowy. Foto MDecor studio

Bezpieczeństwo

MARCIN DEKOR
Sp. z o.o. - Sp. komandytowa
ul. Terespolska 75,
05-074 Halinów,
Nowy Konik k. Warszawy
info@marcindekor.com.pl

[Warunki użytkowania, konserwacji i bezpieczeństwa produktów](#)