



Dane aktualne na dzień: 06-06-2026 21:41

Link do produktu: <https://www.karnisz-e.pl/designerska-szyna-sufitowa-ds-xl-z-oswietleniem-led-podswietlajacym-zaslony-p-552.html>

## Designerska szyna sufitowa DS-XL z oświetleniem LED



Dostępność	<b>Na zamówienie</b>
Numer katalogowy	<b>SADSXL</b>
Producent	<b>Forest</b>
na spersonalizowane zamówienie	<b>skontaktuj się z nami na email, prześlij zdjęcie okna, podaj wymiary karnisza</b>

### Opis produktu

## Szyna sufitowa DS-XL z oświetleniem LED

Ten wyjątkowy system szynowy do zasłon łączy w sobie stylowy design z unikalnym sposobem oświetlenia. Uzyskaj niesamowity efekt podświetlonych zasłon, a przy okazji dodatkowe źródło nastrojowego światła w salonie lub w sypialni.

Płaska i niska szyna aluminiowa (61x20 mm), delikatnie zaokrąglona, posiadająca idealne proporcje, doskonale integruje się z sufitem, nie wymagając żadnego maskowania.

Wklejona w specjalny kanał oświetleniowy w tylnej części szyny taśma LED rozświetla pięknie tkaninę i sufit budując nastrojową atmosferę. Możliwe jest zastosowanie drugiej taśmy LED w kanale przesuwnym dla zwiększenia efektu oświetlenia.

Szyna sufitowa DS-XL LED to elegancki system do wszystkich rodzajów zasłon o średniej gramaturze.

Dostępna długość szyny sufitowej DS-XL LED wynosi do 6 metrów w 2 kolorach: ponadczasowej bieli oraz w stylowym antracytowym wykończeniu, dzięki czemu pasuje do każdego wystroju.

Sterowanie natężeniem światła odbywa się za pomocą pilota.

### Parametry szyny sufitowej DS-XL z oświetleniem LED

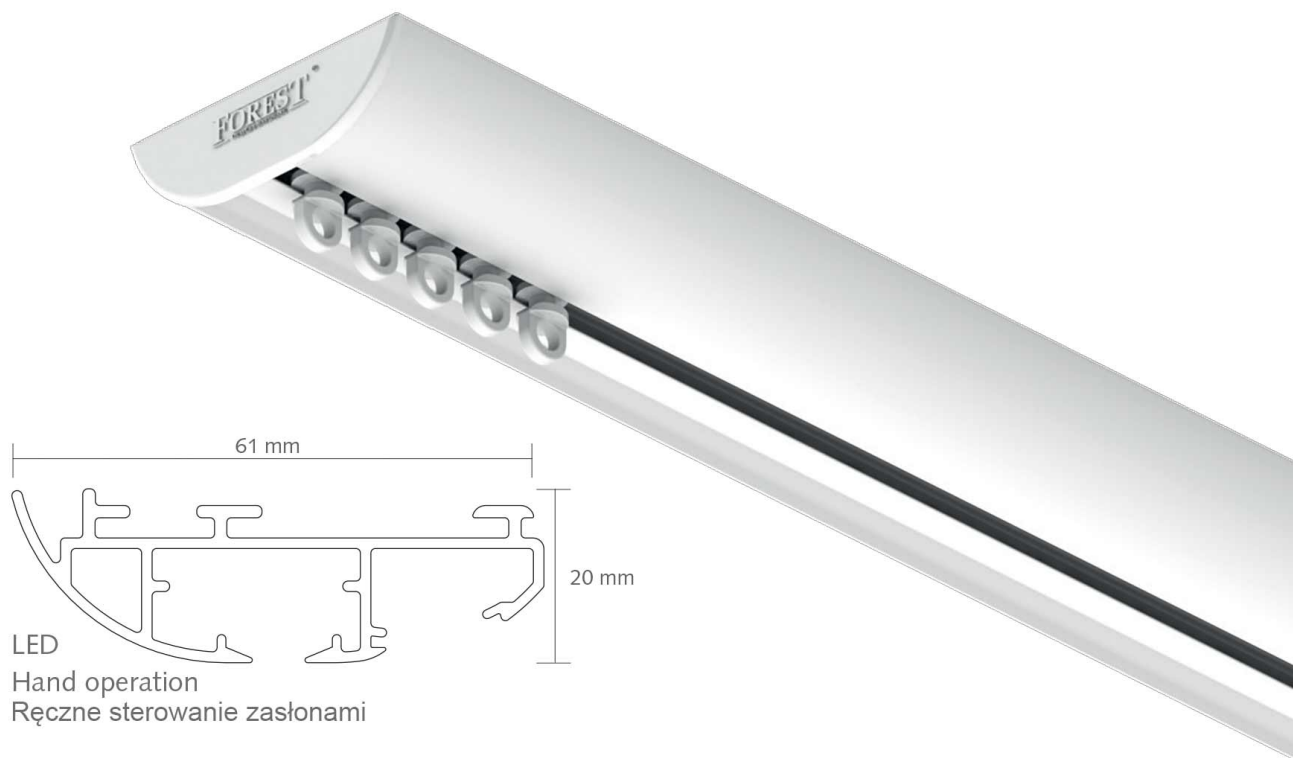
- Temperatura barwowa LED: ciepła biała 3000K
- Taśma LED o niskim zużyciu energii, przyjazna dla środowiska.
- Paski LED z możliwością ściemniania (120 diod LED na metr)
- Żywotność diod LED 30 000 godzin.
- Brak lutowania, klikalne elementy ułatwiające instalację bez pomocy elektryka.
- Moc: 15 W/m
- Etykieta energetyczna A+
- Zasilacz 24V (wejście 230V)
- Ściemniacz 60W/24V

Zasilacz i ściemniacz z możliwością zawieszenia na ścianie (za zasłoną).

### Obsługa szyny sufitowej DS-XL z oświetleniem LED - ręczna lub elektryczna

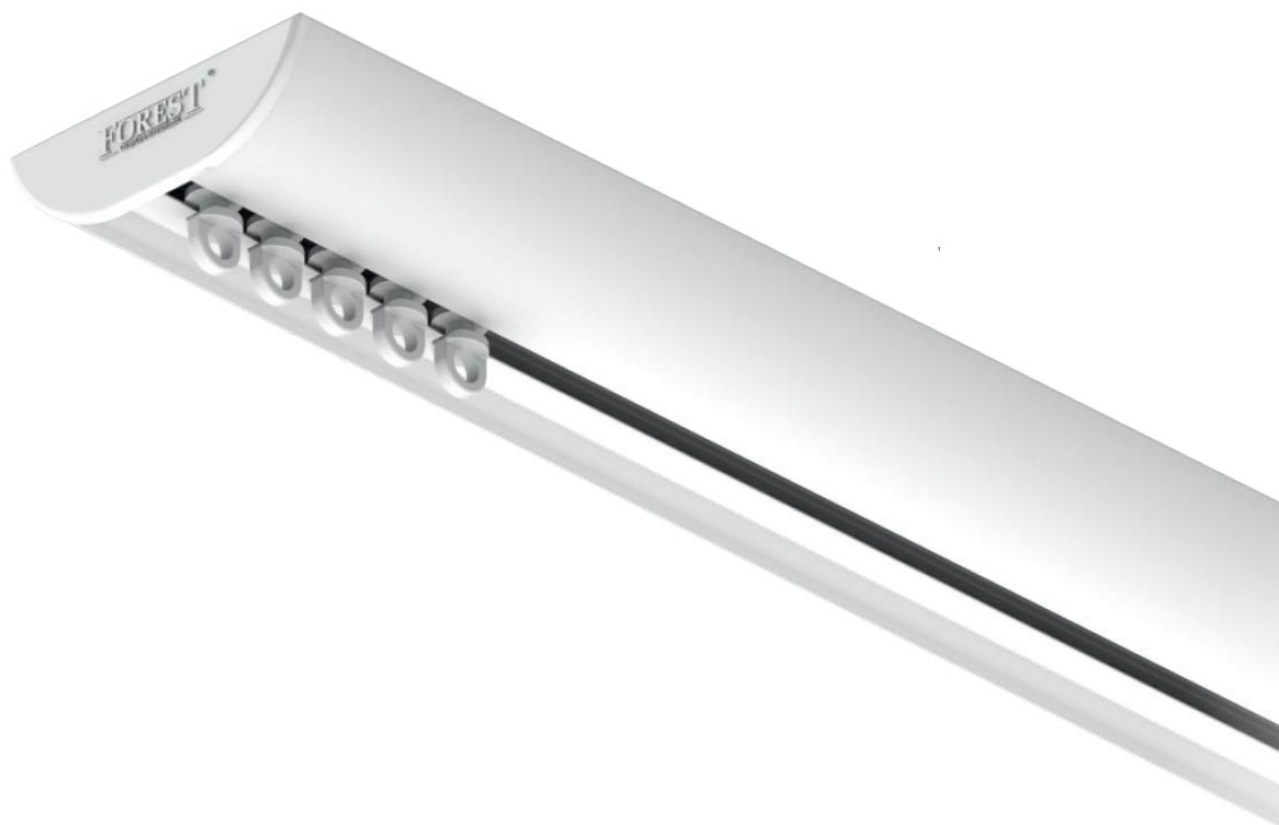


Sterowanie przesuwaniem zasłon na szynie sufitowej DS-XL LED odbywa się manualnie. Jest dostępny również system DS-XL LED zmotoryzowany, sterowany elektrycznie (wymiary szyny 66x25 mm).



## Wiele możliwości aranżacji zasłon

System z szyną sufitową DS-XL może być wyposażony w ślizgacze oczkowe z oczkiem równoległym (do standardowych upięć zasłon na taśmie lub w systemie flex), a także w system wave (autorski system Forest EasyFlex).



Szyna sufitowa DS-XL z oświetleniem LED - ślizg z oczkiem równoległym



System EasyFlex firmy Forest upinający tkaninę w falę (system wave)

Montaż szyny sufitowej jest niezwykle łatwy dzięki klikalnym elementom.  
Istnieje możliwość zamocowania szyny na wspornikach ściennych (dystans osi szyny od ściany 9 cm).

### **Zastosowanie szyny sufitowej DS-XL LED:**

W mieszkaniach, apartamentach i domach prywatnych, w hotelach, biurach, rezydencjach, łodziach i jachtach, salonach wystawowych, salach spotkań biznesowych, centrach konferencyjnych lub wszędzie tam, gdzie wymagany jest wydajny i elegancki system prowadnic do zasłon i zasłon.

Ze względu na indywidualną konfigurację szyny DS-XL LED z wielu wariantów możliwości wycena jest dostępna na [zapytanie](#).

**Wprowadź wyjątkowy nastrój do swojego salonu, sypialni zawieszając zasłony na szynie DS-XL wyposażonej w oświetlenie LED.**



Szyna sufitowa podświetlona LED  
Zdjęcie z materiałów produktowych Forest

Szyna DS XL LED została wyróżniona prestiżową nagrodą Red Dot Award, uznawaną za jedną z najważniejszych nagród na świecie w dziedzinie wzornictwa, często nazywaną „Oscarem designu”.

Szyna DS XL LED Forest charakteryzuje się nie tylko doskonałą funkcjonalnością, ale również innowacyjnym podejściem do estetyki oświetlenia wnętrz. System DS XL LED to unikalne połączenie nowoczesnego designu i zaawansowanej technologii, które pozwala na efektowne oświetlenie dekoracji okiennych, nadając wnętrzom wyjątkowy charakter. Nagroda Red Dot stanowi potwierdzenie najwyższej jakości produktu oraz zaangażowania w tworzenie rozwiązań, które spełniają oczekiwania nawet najbardziej wymagających klientów.

### Produkt posiada dodatkowe opcje:

**kolor:** biały , czarny

**zakres długości szyny:** 100 - 200 cm , 201 - 240 cm , 241 - 300 cm , 401 - 600 cm

**rodzaj ślizgu:** oczko równoległe , system wave (EasyFLEX - haczyki widelcowe) 8 cm , system wave (EasyFLEX - haczyki widelcowe) 6 cm

**Barwa światła:** Naturalna , Ciepła

### Bezpieczeństwo



---

**Forest Group Nederland,**  
Arnsbergstraat 4  
7418 AM Deventer | Holandia  
[info@forestgroup.com](mailto:info@forestgroup.com)

**Oddział w Polsce**

**Forest Group Polska Sp. z o.o.**

ul. Poloneza 89,  
02-826 Warszawa

[info@forestpolska.com](mailto:info@forestpolska.com) [Arkusz Danych Technicznych Osprzet do zaslon firmy Forest](#)